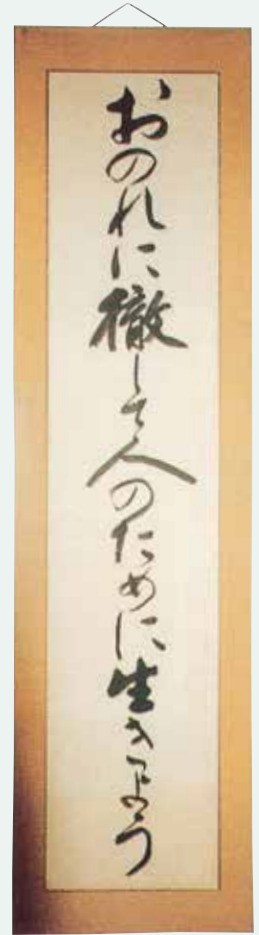


2024
学校案内

School Guide



HIROSHIMA MUNICIPAL FUNAIRI HIGH SCHOOL
広島市立舟入高等学校



「市女」時代から
昭和32年までの門柱

市女原爆慰霊碑銘板



被爆塀





舟入高校は

大正10(1921)年創立の広島市高等女学校が前身でその後、昭和18(1943)年、広島市立第一高等女学校、昭和23(1948)年、学制改革で広島市二葉高等学校を経て昭和24(1949)年に、高等学校再編成により広島舟入高等学校(現在広島市立舟入高等学校)として発足した、創立74年目の伝統のある学校です。



中庭



舟入高校の

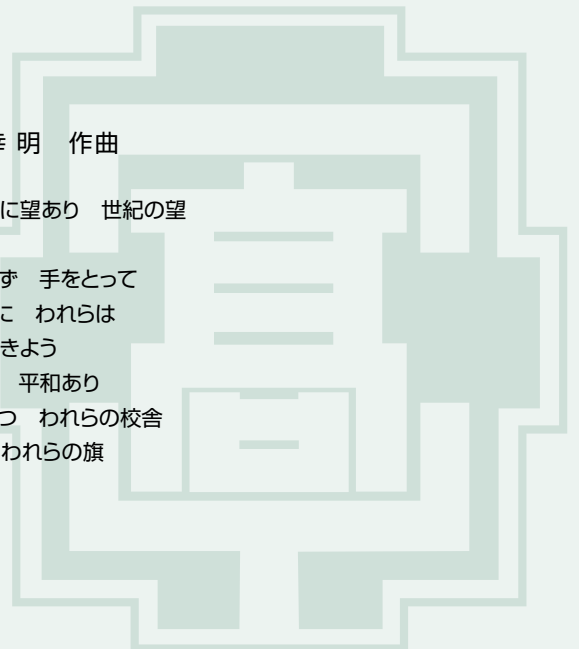
教育目標は、
校訓「おのれに徹して人のために生きよう」を教育活動の指針として、
(1)多様性を認め自他を尊重する豊かな人間性
(2)主体的・対話的で深い学びを通した高い知性と教養
(3)課題を発見し解決に取り組み新たな価値を育む創造力 を育成する



アカシヤホール

校 歌 大原御耶雄 作詞 安部幸明 作曲

- | | |
|--|--|
| 1. アカシヤに光あり 世紀の光
若き日よ
きよらかに 眉をあげ
たゆみなく われらは
真理にいきよう
ほこりあり 英気あり
そそりたつ われらの校舎
紫の旗 われらの旗 | 2. アカシヤに望あり 世紀の望
若き日よ
たかぶらず 手をとって
ひとすじに われらは
理想にいきよう
歓喜あり 平和あり
そそりたつ われらの校舎
紫の旗 われらの旗 |
|--|--|





舟入高校は

全日制普通科です。各学年にそれぞれ1クラス
国際コミュニケーションコースのクラスがあります。

Funairi Senior High School is a general day-time senior high school.

In addition, each grade has one "International Communication Course" class, where emphasis is put upon the development of English proficiency.

在籍生徒数 (令和6年4月17日現在)

The number of students

学年	普通科			普通科国際コミュニケーションコース			計(人)
	男子(人)	女子(人)	計(人)	男子(人)	女子(人)	計(人)	
1年	120	160	280	6	34	40	320
2年	117	166	283	7	36	43	326
3年	107	169	276	8	31	39	315
計(人)	344	495	839	21	101	122	961



授業風景



令和6年度 入学生普通科「普通」教育課程

The ordinary course curriculum

()内は単位数

1年 First Year	2年 Second Year		3年 Third Year	
	文科型 Liberal Arts Course	理科型 Science Course	文科型 Liberal Arts Course	理科型 Science Course
現代の国語 Contemporary Japanese Language (2)	論理国語 Japanese Language (Logic) (2)	論理国語 Japanese Language (Logic) (2)	論理国語 Japanese Language (Logic) (2)	論理国語 Japanese Language (Logic) (2)
言語文化 Language Culture (3)	古典探究 Advanced Classics (3)	古典探究 Advanced Classics (2)	古典探究 Advanced Classics (3)	古典探究 Advanced Classics (2)
歴史総合 Modern and Contemporary History (2)	公共 Public (2)	公共 Public (2)	日本史研究 World History Research Advanced Geography Ethics Politics and Economy (8)	日本史探究/世界史探究 地理探究/倫理/政治経済 Advanced Japanese History Advanced World History Advanced Geography / Ethics Politics and Economy (4)
数学I Mathematics I (2)	地理総合 Geography (2)	地理総合 Geography (2)		数学III 数学演習1 Mathematics III Mathematics Exercises 1 (4)
数学II Mathematics II (1)	日本史探究 世界史探究 Advanced Japanese History Advanced World History (3)	数学II Mathematics II (2)	数学演習2 Mathematics Exercises 2 (3)	
数学A Mathematics A (2)	数学II Mathematics II (3)	数学C Mathematics C (2)	数学演習A Mathematics Exercises A (4)	物理/生物 Advanced Physics Advanced Biology (4)
化学基礎 Basic Chemistry (2)	数学B Mathematics B (2)	物理基礎 Basic Physics (2)	選択 Electives (2)	化学 Advanced Chemistry (4)
生物基礎 Basic Biology (2)	数学C Mathematics C (1)	物理/生物 Advanced Physics Advanced Biology (3)	生物演習 Biology Exercises (2)	体育 Physical Education (2)
体育 Physical Education (3)	地学基礎 Basic Earth Science (2)	化学 Advanced Chemistry (3)	化学演習/地学演習 Chemistry Exercises EarthScience Exercises (2)	英語コミュニケーションIII English Communication III (4)
保健 Health (1)	体育 Physical Education (2)	体育 Physical Education (2)	体育 Physical Education (2)	論理・表現III Logic and Expression III (2)
芸術I Art I (2)	保健 Health (1)	保健 Health (1)	英語コミュニケーションIII English Communication III (4)	論理・表現III Logic and Expression III (2)
英語コミュニケーションI English Communication I (3)	選択 Electives (2)	選択 Electives (1)	論理・表現III Logic and Expression III (2)	論理・表現III Logic and Expression III (2)
論理・表現I Logic and Expression I (2)	英語コミュニケーションII English Communication II (4)	英語コミュニケーションII English Communication II (4)	総合的な探究の時間 Period for Inquiry-Based Cross-Disciplinary Study LHR (1)	総合的な探究の時間 Period for Inquiry-Based Cross-Disciplinary Study LHR (1)
家庭基礎 Basic Home Economics (2)	論理・表現II Logic and Expression II (2)	論理・表現II Logic and Expression II (2)	総合的な探究の時間 Period for Inquiry-Based Cross-Disciplinary Study LHR (1)	総合的な探究の時間 Period for Inquiry-Based Cross-Disciplinary Study LHR (1)
情報I Informational Study I (2)	総合的な探究の時間 Period for Inquiry-Based Cross-Disciplinary Study LHR (1)	総合的な探究の時間 Period for Inquiry-Based Cross-Disciplinary Study LHR (1)	総合的な探究の時間 Period for Inquiry-Based Cross-Disciplinary Study LHR (1)	総合的な探究の時間 Period for Inquiry-Based Cross-Disciplinary Study LHR (1)
総合的な探究の時間 Period for Inquiry-Based Cross-Disciplinary Study LHR (1)	総合的な探究の時間 Period for Inquiry-Based Cross-Disciplinary Study LHR (1)	総合的な探究の時間 Period for Inquiry-Based Cross-Disciplinary Study LHR (1)	総合的な探究の時間 Period for Inquiry-Based Cross-Disciplinary Study LHR (1)	総合的な探究の時間 Period for Inquiry-Based Cross-Disciplinary Study LHR (1)

2年文科型選択 文学探究、世界史探究、芸術II
Electives of liberal arts course in Second Year Japanese Language (Literature) /Advanced World History/ArtII

3年文科型選択 数学演習B、音楽III、美術III、書道III、総合芸術
Electives of liberal arts course in Third Year Mathematics Exercises B/MusicIII/Fine ArtIII/CalligraphyIII/General Art

①1年時については、国語・数学・英語をはじめとした教科・科目について基礎的な学力養成に重点を置いています。
During the first year, we put emphasis on developing our students' basic abilities in Japanese Language, mathematics and English.

②2年時から文科型と理科型にそれぞれ分れます。
In the second year, students can choose either the Liberal arts course or the Science course.



舟入高校の進路指導は

未来への確かな一歩をきめ細かく、強力にバックアップ！

舟入高校では、「高い志をもち、自らの進路希望に積極的にチャレンジする」ことを基本に据えています。その結果、年々難関大学を初めとする国公立大学を受験する生徒の割合が増えています。



進路ガイダンス



充実した資料を備えた進路指導室

進路指導室には、進学に関する様々な資料や情報が得られるように整備してあります。

- ◆ 大学のパンフレット 全国の大学(国公立)の募集要項・入学願書など
- ◆ 過去の入試問題集 赤本・青本など
- ◆ 模試の過去問題 進研・河合・駿台・代ゼミ等
- ◆ 入試説明会の情報
- ◆ 専門学校の情報



充実した進路指導

◆大学との連携

毎年、京都大学、東北大学、九州大学、広島大学などから専門の教官を招聘し、模擬授業を実施しています。夏季休業中には、京都大学・大阪大学のオープンキャンパス研修に出かけます。

◆多彩な補習授業

放課後、長期休業中には補習授業を行っています。基礎的な講座から、難関大学志望者対象のハイレベルな講座まで行っています。

◆きめ細かな個別指導

記述対策や小論文対策、また実技や面接指導など、大学入試に対応できるように個別指導を行っています。

◆モチベーションを高めるための講演会や志望者集会

学年ごとに進路講演会を実施しています。難関大学志望者対象の講演会や集会なども行い、同じ志望をもつ仲間とともに切磋琢磨する環境を作っています。



進路関係行事



大学合格実績(抜粋)

前期

- スタディーサポート(1・2年)
- arcaゼミ(東大・京大医学科志望者)開始
- 各種奨学金説明会(全学年)
- 小論文全体・個人指導(3年)
- 保護者進路説明会(全学年)
- 進路講演会(1,3年)
- 進路ガイダンス(2年)
- 夏季補充授業(全学年)
- 東大・阪大オープンキャンパス研修
- 共通テスト出願説明会(3年)
- 学期間休業補習(3年)
- 舟入小学校体験学習
- 大学模擬授業(希望者)

後期

- 進路講演会(2年)
- 冬季補充授業(全学年)
- 共通テスト自己採点(3年)
- 難関大学講演会(1・2年)
- 卒業生合格体験発表会
- スタディーサポート(1年)
- 春季集中学習会(1・2年)

*上記以外に模擬試験、保護者進路講演会を行っています。

	大学名	R6年3月	R5年3月	R4年3月
国 立	東京大学	1(0)	0	1(0)
	京都大学	4(3)	2(2)	2(2)
	北海道大学	1(0)	3(1)	2(1)
	東北大学	2(1)	2	1(0)
	一橋大学	0(0)	0	0
	東京外国語大	2(0)	0	3(0)
	東京工業大学	1(0)	0	0
	名古屋大学	1(0)	0	1(0)
	大阪大学	5(1)	7	11(0)
	九州大学	13(4)	10(1)	12(2)
	神戸大学	3(0)	13(2)	9(2)
	筑波大学	2(1)	0	1(0)
	広島大学	37(2)	55(2)	55(4)
	国際教養大学	1(0)	0	2(1)
公 立	東京都立大	3(0)	1	1(0)
	大阪公立大学	7(0)	5	4(0)
	神戸市外国語大学	1(0)	1	3(0)
	県立広島大学	14(1)	15	18(0)
	広島市立大学	8(0)	6(1)	8(0)
	国公立大学合計	201(19)	212(18)	243(26)

	大学名	R6年3月	R5年3月	R4年3月
私 立	早稲田大学	2(0)	2	3(1)
	慶應義塾大学	1(1)	0	1(0)
	上智大学	2(1)	1	1(0)
	同志社大学	24(9)	23(3)	18(10)
	立命館大学	72(10)	61(11)	55(16)
	関西大学	17(1)	25(2)	28(2)
	関西学院大学	47(8)	27(5)	24(2)

※()は内数で過年度卒 令和6年4月1日現在判明分



出張授業



小論文講演会



東大オープンキャンパス



卒業生による講演会



「国際コミュニケーションコース」の3年間で 「世界規準の大人になろう!」

Grow up to be an "International Standard."

国際コミュニケーションコースは、国際平和文化都市である広島市から、自分の言葉で、世界のあらゆる地域の人々に平和を訴えかけていくことのできる「世界規準の大人」への成長を目指しています。

The International Communication Course is designed to foster the development of students, who having learned the desire for peace in Hiroshima, can convey a message of peace to people around the world.

1年次 1st Year

Formation (形成)
「世界と出会う」
Encounter the World.

様々なワークショップを通して、グローバル時代に生き、考え、行動することについて、自分が探究していく課題に出会う経験をします。

国際交流研修
1年次 7月

Global English Program

カナダ語学研修
1年次 3月★
Trip to Canada

語学研修やホームステイを通して、コミュニケーション力を磨きながら、異文化に触れ、自己と世界の係わりを探究します。

韓国文化研修
8月★
Trip to Korea

STEP 1

世界を多様な観点から考察しながら、英語でやりとりする基礎的な能力を培います。オンライン交流等も取り入れ、世界とつながる感覚を養います。

Small Classes:

語学の授業はすべて少人数で展開します。

2年次 2nd Year

Creation (創造)
「世界を考える」
Think about the World.



海外研修旅行(ドイツ・デンマーク)

2年次、もしくは3年次に長期(約一年間)の海外留学を経験する生徒もいます。

ヨーロッパ修学旅行
2年次 12月
Trip to Europe

韓国文化研修
8月★
Trip to Korea

東北・北海道
修学旅行
10月

Trip to Tohoku or Hokkaido

カナダ語学研修
8月★
Trip to Canada

STEP 2

世界をリサーチし、プレゼンテーションやディスカッションをしながら、スピーキングとライティング力の向上を図ります。教科横断的な学習を行い、英語で教養を深める経験を積みみます。また、3年次の模擬国連に向けて、自分の担当国を決め、その国について探究活動を行っていきます。

第二外国語

(The Second Foreign Language)

英語以外の言語を習得し、文化の多様性に触れながら、世界についての理解を深めます。中国語、韓国・朝鮮語、フランス語から1言語を選択して学習します。1年次、2年次は1単位。



カナダ語学研修



難関の国公立大学・私立大学の入学試験に対応する文系カリキュラム

Humanities Curriculum Towards any Field in Higher Education

大学入学共通テストに対応できるカリキュラムで、言語・語学系、国際・文化系、法・経済学系をはじめとして、多様な進路希望に対応しています。

3年間を通した第二外国語の学習で英語+1の語学力

Learning English and the second foreign language for three years

英語だけではなく、フランス語・韓国語・中国語の中から第二外国語を1つ選択し、3年間継続してネイティブ講師による授業を受けます。日本語+英語+1言語を使いこなすことのできる、「世界規準の語学力」を身に付けます。

舟入から
From Funairi

特徴1

「世界規準」を経験する
フィールドワーク

Fieldwork Experience

特徴2

「世界規準」に接近する
専門科目

Specialized Subjects

特徴3

「世界規準」を身近にする
国際的な学びの環境

International Learning Environment

3年次 3rd Year

Acceleration (加速)
「世界と係わる」
Connect with the World.

世界へ
To the World



国際理解講演会

フランスもしくはドイツで
ホームステイやプレゼンテー
ションを経験し、言語・歴史・
文化についての見識を深め
ながら、自分にとっての「世界
規準」を探ります。

課題研究発表

Research
Presentation

Co-learning :

2つのコースの異
なる経験を分かち
合い学び合います。

国際コミュニケーションコースの
フィールドワーク

普通科・普通のフィールドワーク

進学先の一部

- ・ 東京外国語大学
- ・ 東京芸術大学
- ・ 大阪大学
- ・ 神戸大学
- ・ 広島大学
- ・ 岡山大学
- ・ 国際教養大学
- ・ 広島市立大学
- ・ 北九州市立大学
- ・ 中央大学
- ・ 早稲田大学
- ・ 同志社大学
- ・ 関西大学
- ・ 関西学院大学
- ・ 広島修道大学
- ・ 安田女子大学
- ・ テイラーズ大学 Taylor's University
- ・ グリフィス大学 Griffith University
- ・ ハワイ大学 Hawaii University
- ・ ノースダコタ大学
- ・ North Dakota University
- ・ オックスフォードブルークス大学
- ・ Oxford Brookes University
- ・ 延世大学(韓国)
- ・ ヤギェヴォ大学(ポーランド)
- ・ キーンズランド大学(オーストラリア)
- ・ コリン大学(アメリカ)

STEP3

国際問題の理解・パブリックスピーキング力、英語力・交渉力・協調性と
いった国際社会で活躍するために必要な基礎的な能力を高めていきま
す。2年次に担当した国の代表として、国際問題の解決について話し合
いを進めていきます。

3年次は2単位の履修になります。CEFR(ヨーロッパ言語共通参照枠)のA1~A2(英検準2
~2級相当)を目標に学習していきます。

毎日が世界に繋がる留学生やALTとの交流

Daily Interaction with Foreign Students and ALTs

舟入高校には、いつもたくさんの留学生(短期・長期)がクラスメイトとして学んでいます。また2名の
外国人講師の先生が常駐しています。国際交流を通して毎日が世界に繋がるという経験ができます。

舟入で世界規準に出会える多様な経験プログラム

Various Programs to Experience an International Standard of Education at Funairi

世界に視野を広げていくために、世界中の様々な国とオンライン等も活用しながら、交流を行っています。また
「国際理解講演会」や「姉妹校交流」等、多彩な国際交流活動を通して、「世界規準」のための経験値を高めていきます。

赤枠が国際コミュニケーション対象
☆は希望者対象



修学旅行

国際コミュニケーションコース関連行事

4月	留学生受け入れ
7月	国際コミュニケーションコース1年生:国際交流研修(2日間)
8月	PTA主催・韓国文化研修・カナダ語学研修 (希望者、姉妹校大邱外国語高校と交流)
9月	留学生受け入れ 中学生対象オープンスクール
11月	英語スピーチコンテスト(舟入高校生・中学生対象)
12月	国際コミュニケーションコース2年生:ヨーロッパ修学旅行(10日間)
1月	大邱外国語高校より日本文化研修
2月	国際理解講演会(国際コミュニケーションコース生対象)
3月	国際コミュニケーションコース1年生:カナダ語学研修(9日間程度)



国際交流研修

() 内は、単位数

1 年 First Year		2 年 Second Year		3 年 Third Year		
現代の国語 Contemporary Japanese Language	(2)	論理国語 Japanese Language (Logic)	(2)	論理国語 Japanese Language (Logic)	(2)	
言語文化 Language Culture	(3)	古典探究 Advanced Classics	(3)	古典探究 Advanced Classics	(3)	
歴史総合 Modern and Contemporary History	(2)	公共 Public	(2)	日本史研究 世界史研究 地理探究 政治経済 Japanese History Research World History Research Advanced Geography Politics and Economy	(4) + (4)	
数学 I Mathematics I	(2)	地理総合 Geography	(2)			
数学 II Mathematics II	(1)	日本史探究 世界史探究 Advanced Japanese History Advanced World History	(3)			
数学 A Mathematics A	(2)	数学 II Mathematics II	(3)			
化学基礎 Basic Chemistry	(2)	数学 B Mathematics B	(2)	体育 Physical Education	(2)	
体育 Physical Education	(3)	数学 C Mathematics C	(1)	英語コミュニケーションⅢ English Communication III	(4)	
保健 Health	(1)	地学基礎 Basic Earth Science	(2)	英語総合Ⅲ Comprehensive English III	(2)	
音楽 I・美術 I・書道 I Music/Fine Art/Calligraphy I	(2)	生物基礎 Basic Biology	(2)	第二外国語 Second Foreign Language	(2)	
英語コミュニケーション I English Communication I	(3)	保健 Health	(1)	数学演習 A Mathematics Exercises A	数学演習 C Mathematics Exercises C	選 択 E l e c t i v e s (8)
論理・表現 I English Logic and Expression I	(2)	体育 Physical Education	(2)			
英語総合 I Comprehensive English I	(1)	英語コミュニケーションⅡ English Communication II	(3)	地学演習 Earth Science Exercises	翻訳演習 Interpreter Training	
第二外国語 Second Foreign Language	(1)	英語総合Ⅱ Comprehensive English II	(2)	化学演習 Chemistry Exercises	英語演習 English Exercises	
家庭基礎 Basic Home Economics	(2)	第二外国語 Second Foreign Language	(1)	総合的な探究の時間 Period for Inquiry-Based Cross-Disciplinary Study	芸術研究 Advanced Art	
情報 I Information Study I	(2)	第二外国語 Second Foreign Language	(1)	LHR Long Home Room	(1)	
総合的な探究の時間 Period for Inquiry-Based Cross-Disciplinary Study	(1)	総合的な探究の時間 Period for Inquiry-Based Cross-Disciplinary Study	(1)	LHR Long Home Room	(1)	
LHR Long Home Room	(1)	LHR Long Home Room	(1)	LHR Long Home Room	(1)	



カナダ語学研修



海外研修旅行(ヨーロッパ)



テグ外国語高校とのオンライン交流



先輩たちの留学記録



星本陽菜乃さん

[留学先] 韓国 大邱外国語高校
[留学期間] 2023年3月(2週間)
[留学時所属学年] FICC・2年生



本研修を通して、何事も勇気を出して挑戦することが大切だと思いました。
まず、この研修に参加するという勇気です。韓国へ渡航した後は現地の生徒へ話しかける勇気、そして数々の新しいことに挑戦する勇気を持つことで、非常に充実した2週間を過ごすことができました。韓国では積極的に話しかけてくれる生徒が多く、すぐに友達も増え、自然と韓国語のスキルも伸びていきました。
特に、ネイティブのスピードの韓国語に触れることで、リスニング力がついたと思います。文化を知るためにも、語学力をあげるためにも、留学するという事は良い経験であったと思えました。
2週間の内に様々な活動を行うため、友達と話す機会も少なく、期間を少し短く感じました。しかし、友نانにあっていう間に過ぎていった2週間は初めてでした。また機会があれば是非参加したいです。

ロス愛和さん

[留学先] ドイツ ヨハネス・コメニウス・シューレ
[留学期間] 2021年8月~2022年7月
[留学時所属学年] FICC・2年生

私は約1年間、ドイツに交換留学をしました。留学しようと思ったきっかけは、高校入学と同時にコロナにより学校生活、日常生活に制限がかかり退屈だったので何か楽しいことをしたいという単純な理由でした。



私が留学生活で得たものは「自分軸」です。留学前は自分としっかり向き合っておらず、大学で何を学びたいのか、将来どんなことをしたいのかが全く分かりませんでした。ドイツの高校の授業は、プレゼンテーションやディスカッションが多く、日本と比較して圧倒的にアウトプットが多かったです。トピックについて自分の意見があることは大前提で、その意見をどうしたら相手にうまく伝えられるかに重きを置いていたように思います。私はそういった授業と現地の学生や他国からの留学生、LGBTQの方、移民の方、近所の高齢夫婦など、多様な文化、価値観を持つ人々とのコミュニケーションを通して、1つ1つの物事に対して自分はどう思うのかなど、常に自分軸を持って考えるようになりまして。留学しなければ出会ったことなかった人達と関わることが自分にとって貴重な経験、思い出になりました。

(Ich wünsche Ihnen viel Glück in Ihrem Leben! :)

山手春陽さん

[留学先] 韓国 大邱外国語高校
[留学期間] 2023年3月(2週間)
[留学時所属学年] FICC・2年生



本研修を通して2つの気づきがありました。
1つ目は、韓国では生徒が授業を「受けている」というより「主体的に授業を作っている」ということです。授業中には複数人が同時に発言する場面があり、彼らの譲らない粘り強さや積極性を感じました。英語の授業ではスラッグを学んだり、現文ではワクチンが自分にどう作用するのかという題材を扱っていました。同じアジアでも、こんなに教育内容が異なることを知りました。また、私たちがこなしている宿題とは比べられない多くの課題をこなしながらもきちんとスケジュール管理ができていたクラスメイトの姿や、夜食を抜いてまで勉強をする友達の姿には感銘を受けました。
2つ目は、言語の壁はどうにかなるということです。みんな親切に声を掛けてくれたり、英語を使ってくれたり、身振り手振りでも意思疎通ができました。その国の言語を喋れなければ留学に意味はないと思っていましたが、目的をもって何事も積極的に取り組むことで、意味のある留学にできました。留学を意味のあるものにできるかは、最終的には自分自身にかかっていると学びました。韓国に行って大切な友達ができたとともに、一生忘れられない思い出を作ることができました。



国際コミュニケーションコースをめざす皆さんへ ----- 卒業生の言葉

Messages from Graduates

To the future students of FICC (Funairi International Communication Course)

令和5年度卒業生 出野 日葵 … 広島大学 総合科学部 国際共創学科 入学

国際コミュニケーションコースでは、第二外国語や異文化理解の授業、個性豊かな友人たちとの交流を通して、自分の視野を大きく広げることができます。FICCでの三年間で、私も外国語の能力を伸ばせただけでなく、個人や文化、慣習を認め合うことの大切さに気づくことができました。また、ここでの学びを通じて、自己について再認識し、自分が何に興味・関心をもっているのかに気づく機会を得ることができました。また、私は、FICCは何より「自分のチャレンジ精神を養える場所」だと思います。FICCでは、海外研修や姉妹校との交流があり、自分が「参加したい」と思えば、参加できる活動がたくさんあります。英語力が心配だと思ってしまうかもしれませんが、大丈夫です！入学当初、英語を話すことにとても緊張していた私も参加していた私も参加してきてくれたこと、自分を変えられたと思っただけでなく、3年間同じクラスのFICCだからこそそのアットホームな空間で、失敗を恐れずにどんどんチャレンジして、たくさん学んでほしいと思います。ぜひ、FICCで学びの多い楽しい三年間を過ごしてください！

令和4年度卒業生 平本 咲世 … 広島ビューティー&ブライダル専門学校 ブライダルプロデュース科 入学

この文章を読んでいる皆さん、国際コミュニケーションコースとは、何を学ぶ場所だと思えますか？きっと「英語」が一番に出てくるのではないのでしょうか。私もそうでした。もちろん、ホームページやパンフレットに書いてある通り、FICCならではのカリキュラムで英語や第二言語、他国の文化を学ぶことができます。ですがFICCでの3年間を通して、私は「英語」以上に学べることがあると感じました。このコースには色々なバックグラウンドを持った生徒がいます。そして3年間同じクラスメイトと授業や行事を乗り越えていく中で、互いを理解し認め合う空間が生まれます。自分の苦手なことも得意なことも誰かが認めてくれます。これはFICCでしか作ることのできない絆です。英語が完璧じゃないといけないことも無いですし、外国にルーツがなくて学べない私と私は思っています。これを読んでるあなたに少しでも「人と関わるのが好き」という気持ちがあるのなら、英語が得意でも苦手でも関係ありません。私はFICCで、もっと深く人と関わりたいと思い、英語とは程遠いブライダルの道を選びました。もちろん、身に着けた英語もアルバイトで役立っています。FICCには本当に幅広い将来を描く人がいることも魅力の一つです。将来に悩みを抱える人こそ、ぜひFICCに入学してみてください。

令和3年度卒業生 品川 風花 … Griffith University Business and Government Tourism and hospitality 入学

国際コミュニケーションコースには特徴的な授業があります。プレゼンテーションや模擬国連では、大勢の前で英語をただ話すのではなくいかに「理解しやすく」伝えるかということを考えながら話しました。姉妹校とのオンライン交流や第二外国語の授業では、他の文化を知ることを通し、日本について理解を深めるべきだと思いました。興味のあることを調べ、英語で論文作成する授業では、自分の探究心を高めることができました。これだけ聞くと不安に思う方もいるかもしれませんが、しかし心配はいりません！3年間を通し、これらの授業を達成できるようカリキュラムが組んであります。熱心にサポートして下さる先生方や、様々なバックグラウンドを持った友人達と過ごすなかで世界を身近に感じることができました。入学時はクラスで飛び交う英語を理解できなかった私ですが、3年間を通し英語力を上げ、海外大学へ合格することができました。海外進学や留学を考えている同級生と情報共有をしたり、一緒に勉強したりしました！みなさんがFICCに入学し、一歩でも夢や目標に近づけるよう祈っています。

Inquiry Based Learning

「9つの力」を駆動させる 舟入高校の総合的な探究学習 **ABLE Time**

舟入高等学校の探究学習では「問いを立て」を通じて、3年間で生徒が9つの力を身につけていき「探究の時間ABLE Time」という時間が設けられていますが、それは生徒たちが探究学習を行って学校の課外の時間に「外」に出て、主体的に自己の進路や目標と結び付けながら「問い」を解決

Ambition (志を持って)

Brilliance (自分が「素晴らしい」と思える課題を探す)

Literacy (必要なりテラシーを身につけ)

Excellence (卓越した「自分」になる)

特色その1

教科リレー形式による探究基礎学習

1年次では、探究に必要な基礎を身につけるため、月ごとに授業担当の教科・先生が変わるリレー探究をしています。この形式は広島県の公立高校で本校が唯一！



特色その2

多様な「外」とのつながり

2年次では、1年次に身につけた基礎的能力を活用し、自己の興味関心に応じて探究を進めます。生徒に予算が与えられ、実際に費用活用計画を立てながら大学・企業・他校と様々な「外」とつながります。その中で、自分の「進路」探しもしていきます。



Inquiry Outside

学校の「外」でたくさんの「つながり」を・・・

例年舟入生は、20校以上の他県他国の学校様、数十の企業様や大学様と協働探究を行います。

(主な協働先)

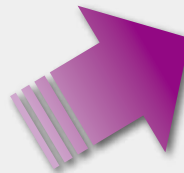
- ・WWL連携校広島地域と協働探究（広島大学附属福山高等学校、他）
- ・WWL連携校九州地域と協働平和探究（長崎東中学高等学校、他）
- ・全国高校生マイナビプロジェクトアワード in 広島 他



ます。1～3年生それぞれに週1時間「総合的な
 いくきっかけにすぎず、最終的な目標は生徒が
 出来る力を身につけることを目指しています。

特色その3

自分の「興味・関心」を”もって” 次のステージへ



3年次では、2年次の活動のまとめとして卒業論文の作成を行
 います。日本語・英語のどちらかで執筆しますが、全員が論文の
 基礎的な書き方を習得し卒業するとともに、“新たな”「問い」を
 もって次のステージへ羽ばたいていきます。

Research on the Educational Difference between Japan and Other Countries

1. Abstract

I compared Japan with two other countries about educational system in this research, and I find out the
 advantages and problems in the education of Japan, in order to discuss the cause of the problems and the way to
 improve them. In this research, I targeted the following three countries: France, Finland, and Japan. I selected
 these countries from a test data given by OECD¹⁾ in 2019. I found that Japanese academic skill is much better
 than that of other countries, but Japanese students had less motivation to study than other countries. Through
 these results, I suggested improving the lesson plans of "integrated learning time (sugozokuna-tanhyaku-ikikan)"
 at our high school in this research.

¹⁾Organization for Economic cooperation and Development

5. Result

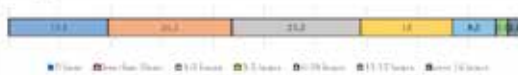
1. Research of literature

It is a summary about a research of "Education France and Japan" by Ms. Karida Mami and Ms. Aino
 Kanako.

Organization

The following research result targeted 4918 university students in Japan conducted by Business. They
 asked how students learn in their daily life.

Time to preparation or review in a week



主な探究のテーマ（令和5年度）

- ・髪型は恋愛に左右するか？
- ・どうしたら初対面で会話が盛り上がるか？
- ・快眠できる音楽は？
- ・盛れる写真の共通点は？
- ・空島は作れるのか？
- ・月で暮らすためには？
- ・GIGAの効率の良い使い方とは？
- ・理想の授業とは何か？
- ・今後どんな方言が残っていくか？
- ・高校生に刺さる歌詞の特徴は？
- ・三匹の子豚を理工学的に分析すると？
- ・オノマトペが少女漫画にどう影響する？
- ・1億年後の地球はどうなっているのか？
- ・人の第一印象は何で決まるのか？

他、約70個の「問い」に取り組みました。



詳しい探究活動の様子は以下から



From Students

舟入生から中学生の皆さんへ

Q

「探究」って何でしょう？・・・舟入高校に来て、その答えを一緒に探しませんか？

ふ

普段の生活すべてが「探究」

Student Commission of

舟入探Q

舟入生が目指す「9つの力」



舟入高校には探究委員会といます。この委員会では、舟入ていくため、生徒が企画を行っています。具体的には、分たちがお呼びしたいと思う人等を本校に招いて講演してたパンフレットを作成したページを更新したりしていまを「生徒」が主体となって創生でありながら、ここまで学場所は、広島県内で、この舟す。一緒に舟入で探究してい



な

仲間の輪は、無限大

私たちの日々の活動、以下のQRコードからぜひ見てみてください！



い

意志を未来へ



探究日誌 by 委員会生徒



平和協働探究with長崎東高等学校



私も学習したことをもとに問いを作り、探究することで、これまでの平和や原爆投下に対する見方が変わりました！「平和」の意志をいかに未来へ繋いでいくか、これもまた「探究」です。



Question、1つから全てが始まる

Inquiry Based Learning 委員会

う生徒による自治組織があり生の「探究活動」を駆動させ『自ら』考え、自ら計画・実決められた予算を活用して自企業さんや大学の先生、著名いただきます。またこういり、探究日誌を書いてホームす。このように「舟入高校」り、発信していきます。高校校創りに関わることができ入高校『探究委員会』だけきませんか？

たん

「探究」しに「ふないり」にきませんか？

探究道場with京都市立堀川高等学校



中学生と楽しく探究活動を行っています。皆さんもぜひお越しください！舟入高校探究委員会一同お待ちしております！

り

立案・企画の中心は「わたしたち」

三菱みらい育成財団様HP



たくさんの外部機関の方にお力添えをいただきながら、「わたしたち」が舟入の「探究」を創ります！

令和5年度卒普通科普通(文型)卒 北條羽菜さん(東京大学文科三類進学)『日本の同性婚法制化に向けた展望とパートナーシップ制度の可能性』

義務教育では答えがすでに決まっている問い、大学では答えの無い問いに取り組むのだとすれば、その架け橋となるのが舟入高校での学びだと思えます。主体的な学びのためには、日常生活や学習の中でのアンテナを張り、抱いた疑問、好奇心を大切にすることが重要で、ただ受動的に知識を教わるのではなく、自ら学ぶという意識で考え、仲間や先生方と対話していく必要があります。中でもABLE Timeは、答えの無い問いにじっくりと向き合うことができます。私は「同性婚の法制化とパートナーシップ制度」を研究テーマとし、日本や外国の制度を調査したうえで、今後の展望、制度の可能性や課題について考察しました。文献調査を進める中では、用語の様々な定義や分類に困惑し、多くの先行研究を踏まえて自分にはどんな考察が導き出せるのか迷い、結果として納得のいかなかった部分もあります。しかし、このような高校生活を通じた探究を経て、ふと振り返ったとき、様々な場面で少し違う見方や考え方ができるようになっている自分があると気づきました。探究活動という難しいイメージがあるかもしれませんが、自ら考え多くの人とともに学んでいく探究のプロセスはとても楽しいものです。皆さんも舟入高校の探究活動を通して、主体的な学びを実現してみませんか？

令和5年度普通科普通(理型)卒 渡辺悠斗さん(京都大学教育学部進学)『日本の教育の現場における双方向性の意義』

私は元々教育に少し興味があったので、「よりよい教育とは何か」についての探究を行いました。グループ単位の探究活動でアンケートや文献研究を行いました。考えれば考えるほど、自分たちでは手に負えないような「理想と現実の差」に直面してしまい、あまり満足のいく結論を導けませんでした。探究活動では、普段の授業のような「ただ1つの答え」を求めものではありません。探究に「失敗」はないですし、どんな結果であれ、そのどれもが1つの探究の成果として意味のあるものなのです。実際、私はABLE Timeでの探究の経験を通して、教育について大学でもっと詳しく研究をしたいと思うようになり、理型からの進学は珍しい「学問として教育を学ぶ世界」に進みました。「探究」と聞いて、「いまい何をしていいかわからない」と思う人も多いと思います。しかし、「探究」とは自分の好きなことや反対に嫌いなこと、そして疑問に思っていることの中から自分が「夢になれること」を見つけ、それを全力で突き詰めるための機会であり、決して堅いものではありません。皆さんも舟入高校の探究活動で自分の「夢」や「未来へのきっかけ」を見つけてみませんか？舟入の探究への道は入学を希望される「皆さん」の前に平等に開かれています。



学校行事

School Events

前期

後期

4
前期始業式
入学式
課題テスト
新入生オリエンテーション
部活動紹介
交通安全指導・自転車講習会
定期健康診断
遠足

5
創立記念日
生徒総会
防災訓練
PTA総会
保護者進路説明会
生徒会役員立会演説会・選挙
県高校総体壮行式

6
県高校総体
舟入祭
進路ガイダンス(2年)
第1回考査
第1回考査
7
平和学習(1年)
国際交流研修(1年「国際」)
学校集会
夏季補習授業(全学年)

8
カナダ語学研修(2年「普通」希望者)
広島市女職員生徒原爆死没者慰霊式
韓国文化研修旅行(希望者)
東大・阪大オープンキャンパス研修
学校集会
課題テスト

9
中学生・保護者対象オープンスクール
体育祭
薬物乱用防止講演会
第2回考査
10
前期終業式
学期間休業
舟入小体験授業(希望者)
修学旅行(2年)
後期始業式

11
英語スピーチコンテスト
防災訓練
GTEC(1・2年)
中学生・保護者対象入試説明会
第3回考査
12
第3回考査
合唱祭
学校集会
冬季補習授業(全学年)

1
学校集会
課題テスト
大邱外国語高校来校
大学入学共通テスト(3年) 特別時間割(3年)

2
市総合文化祭
高校入試
国際理解講演会
舟入探究祭
卒業式
3
第4回考査
球技大会(クラスマッチ)
卒業生による講演会
後期終業式
集中学習会(1・2年)
入学予定者説明会
カナダ語学研修(1年「国際」)



入学式



遠足

入学予定者説明会



舟入祭



球技大会



海外語学研修



修学旅行



体育祭



韓国文化研修



舟入小教員体験授業



オープンスクール



合唱祭



英語スピーチコンテスト



市女慰霊式典



卒業式



部活動

Our club activities

文化系 Cultural



吹奏楽 Wind Orchestra



バントワリング Baton twirling



写真 Photography



漫画研究 Manga(Japanese comics)



音楽 Chorus



箏曲 Koto (traditional Japanese stringed instrument)



書道 Calligraphy



放送 Broadcasting



軽音楽 Pop Music



新聞・文芸 Newspaper, Literature



茶道 Tea Ceremony



美術 Art



華道 Flower Arrangement



ESS ESS(English speaking society)



演劇 Drama



電子工学 Electronics



JRC First Aid-JRC(Junior Red Cross)

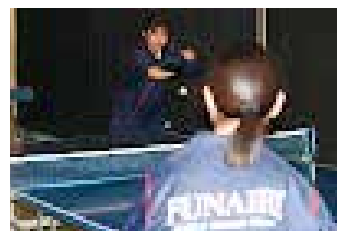
体育系 Sport



サッカー Soccer



テニス Tennis



卓球 Table Tennis



バレーボール Volleyball



硬式野球 Baseball



剣道 Kendo(Japanese fencing)



競泳・水球 Swimming



バドミントン Badminton



陸上競技 Track and Field



ソフトテニス Soft Tennis



バスケットボール Basketball

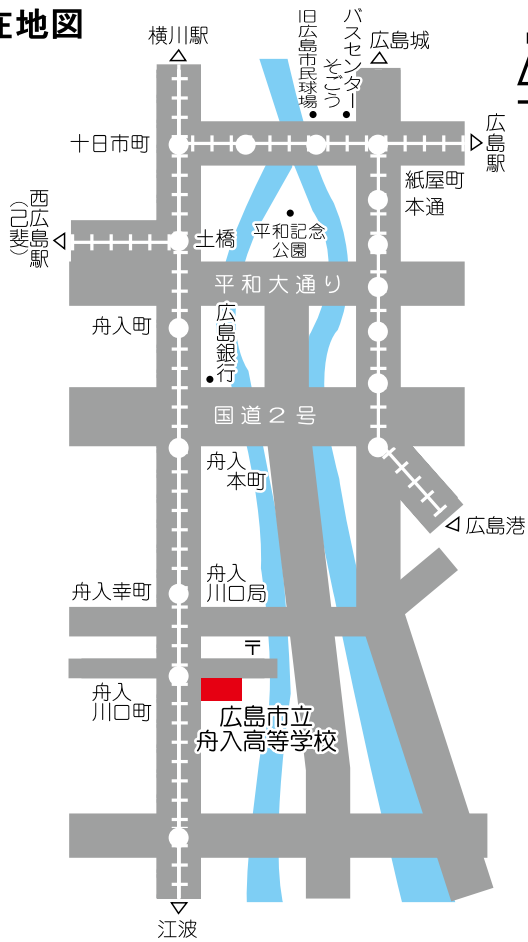


生徒会執行部

MAP & ACCESS



所在地図



自宅地	利用交通機関	利用停留所等
牛田方面	広電バス	最寄停留所～舟入川口町
宇品方面	広島バス 広電バス	最寄停留所～市役所前乗換 ～舟入川口町
旭町方面	広電バス	最寄停留所～大手町四丁目乗換 ～舟入川口町
可部方面	①JR 市内電車	最寄駅～横川駅 横川駅～舟入川口町
	②郊外バス 市内電車	最寄停留所～横川駅前 横川駅～舟入川口町
五日市方面	①郊外電車 市内電車	最寄電停～西広島 西広島～土橋乗換～舟入川口町
	②JR 市内電車	最寄駅～西広島駅・横川駅 西広島～土橋乗換～舟入川口町 横川駅～舟入川口町
	③郊外バス 市内電車	最寄停留所～十日市 十日市町～舟入川口町
アルパーク方面	広島バス	最寄停留所～草津庚午経由 ～舟入南
東広島方面	①JR 市内電車	最寄駅～広島駅 広島駅～舟入川口町
	②JR 市内電車	最寄駅～横川駅 横川駅～舟入川口町
アストラムライン沿線	アストラムライン 市内電車	最寄駅～県庁前駅 紙屋町西～舟入川口町

〒730-0847 広島市中区舟入南1丁目4番4号

TEL(082)232-1261 FAX(082)232-5914

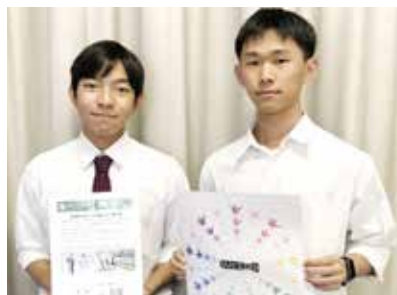
<http://www.funairi-h.edu.city.hiroshima.jp/>



広電「舟入川口町」電停より徒歩2分



2023 G7広島サミット 植樹式参加



NPTの世界的な会議に出席する2人



第32回
中国新人陸上大会
5000m競歩
優勝(大会新)
中島 壮一郎