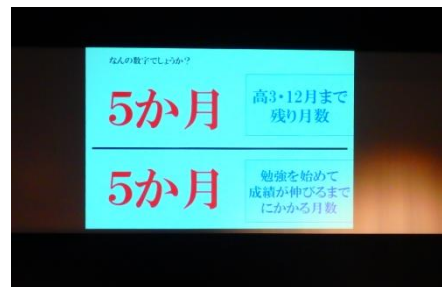
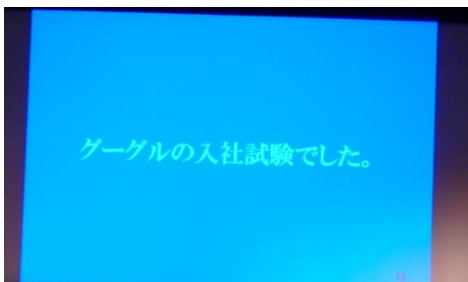


3年生進路講演会

7月23日(木)特別時間割の4限目、「3年生進路講演会」を実施しました。講師に、ベネッセコーポレーションの永田泰三様を迎え、「希望進路実現に向けて」と題して、夏以降の受験についてのアドバイスをいただきました。

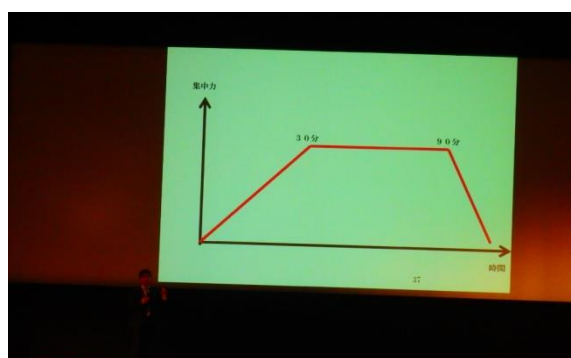
目標を下げず貫くことの大切さや、集中力を高めるために気をつけることなど、具体的な事例を豊富に交えながらお話をいただきました。

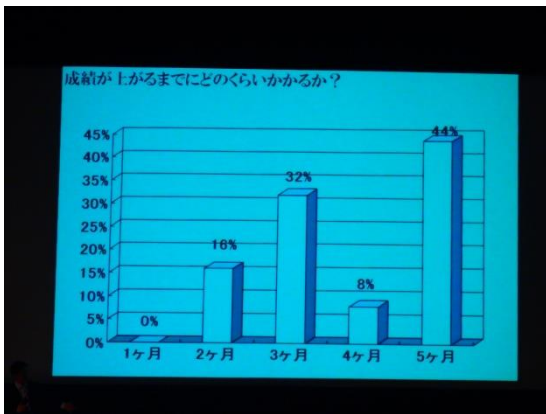




★ 第一志望を貰いて、伸びた先輩①

志望校 京都大・法	志望校
6月マーク模試得点	センター試験得点
646	判定
E	





受験勉強=日々の授業の積み重ね

鉄則
大学入試は高校の授業で学んだことが全て

●入試問題は、どこから出題されるか？

◆授業・教科書から出題される割合

試験種別	割合
センター試験	100%
国公立大個別学力検査	75%以上
私立大	70%以上

◆入試問題の出題構成

問題タイプ	割合
基礎問題	50~60%
応用問題	30~40%
難問	20%以下

誰にでもできることを誰よりもやれた人が勝つ

32



30 「国公立志願者減少」「後期欠席率上昇」 最後の最後まで粘る。

日程別志願者数の推移
国公立大の志願者数は4年連続で減少

区分	前期	後期	合計	2013年度	2014年度	2015年度	対前年指数	
				2013年度	2014年度	2015年度		
国公立大	前期	207,592	151,382	358,974	201,630	149,603	351,233	99
	後期	60,338	26,614	86,952	91,274	26,732	117,006	98
	合計	267,930	277,996	545,926	292,904	176,335	469,239	98
公立大	前期	43,746	28,614	72,360	45,161	26,732	71,893	96
	後期	130,698	43,746	174,444	133,167	43,261	176,428	97
	合計	174,444	72,360	246,804	178,328	70,000	248,328	97
国公立大	前期	267,930	277,996	545,926	292,904	176,335	469,239	98
	後期	86,952	174,444	261,396	117,006	70,000	187,006	98
	合計	354,882	452,440	807,322	409,910	246,335	656,245	98

後期日程欠席率推移

年度	欠席率 (%)
'06	49.5
'07	51.5
'08	52.5
'09	53.5
'10	52.5
'11	53.5
'12	53.5
'13	54.5
'14	55.5
'15	56.0