


●「風が一番高く上がるのは、風に向かっている時である。風に流されている時ではない。」
(ウィンストン・チャーチル)

Kites rise highest **against** the wind – not with it.

【 1 1 月行事予定 3 年生関係中心】

日	曜	行 事		SC	パン
1	木	学校へ行こう週間 (～7)			○
2	金				○
3	土	ベネッセ駿台マーク模試			
4	日	ベネッセ駿台マーク模試			
5	月	京都大学出前授業			○
6	火			※	○
7	水				○
8	木				○
9	金				○
10	土			★	
11	日			★	
12	月				○
13	火			※	○
14	水				○
15	木				○
16	金	防災訓練 (火災)			○
17	土	全統センター試験プレテスト		★	
18	日	全統センター試験プレテスト		★	
19	月	第 3 回 考査発表			○
20	火			※	○
21	水				○
22	木				○
23	金				
24	土			★	
25	日			★	
26	月	考査週間 (12月3日～7日 第3回考査)			○
27	火			※	○
28	水				○
29	木				○
30	金				○

★教室開放

S C スクールカウンセラー

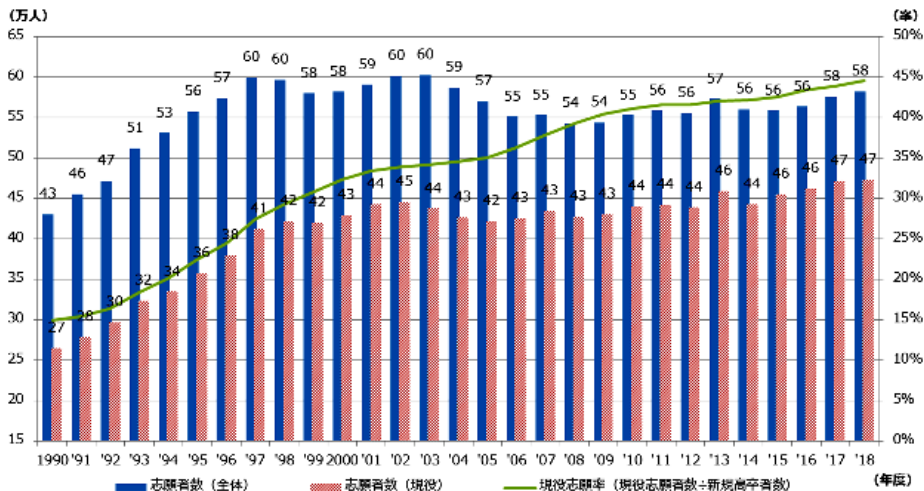
●2019年度大学入試センター試験出願が締め切られる

2019年度大学入試センター試験（以下、センター試験）の出願が12日に締め切られました。大学入試センターから発表された同日17時現在の出願総数は537,008人と発表されました。**前年同日時点と比較すると8,657人増加**しています。内訳をみると、高等学校等卒業見込者（現役生）が6,703人増、高等学校卒業者等（既卒生）が1,982人増となっており、増加は現役生によるものが大きくなっています。

2年後の入試改革では現行のセンター試験が廃止されることから、早くも現在の受験生にも「現行入試のうちに合格したい」という傾向、影響が見られると言われます。また、18年度入試では、私大入試が難化傾向にあり、受験料や入試日程の面から、センター試験利用入試への依存度がさらに高まるのではないかと予想されています。

来春の18歳人口は微減（約5千人減）の見込みですが、現役志願率（センター試験現役志願者数／高校卒業見込み者数）は、近年のセンター試験を利用する国公立大の推薦・AO入試の拡大の影響などもあり、センター試験を受ける層が拡大しているとみられ、18年度入試では**44.6%**と過去最高を更新しています。最終的な志願者数は昨年と大きくは変わらない見込みと分析されています。センター試験の確定志願者数は12月上旬に発表される予定です。

【（参考）センター試験志願者数推移】 河合塾資料より



【2019年度センター試験の出願状況（2018年10月12日17時現在）】

		2019年度 （出願最終日 17時現在）①	2018年度 （出願最終日 17時現在）②	①・②	2018年度 （最終発表値）
出願総数		537,008人	528,323人	8,685人	582,671人
内訳	高等学校等卒業見込者 （高等学校等経由出願）	444,953人	438,250人	6,703人	473,570人
	高等学校等卒業者等 （個人直接出願）	92,055人	90,073人	1,982人	103,948人