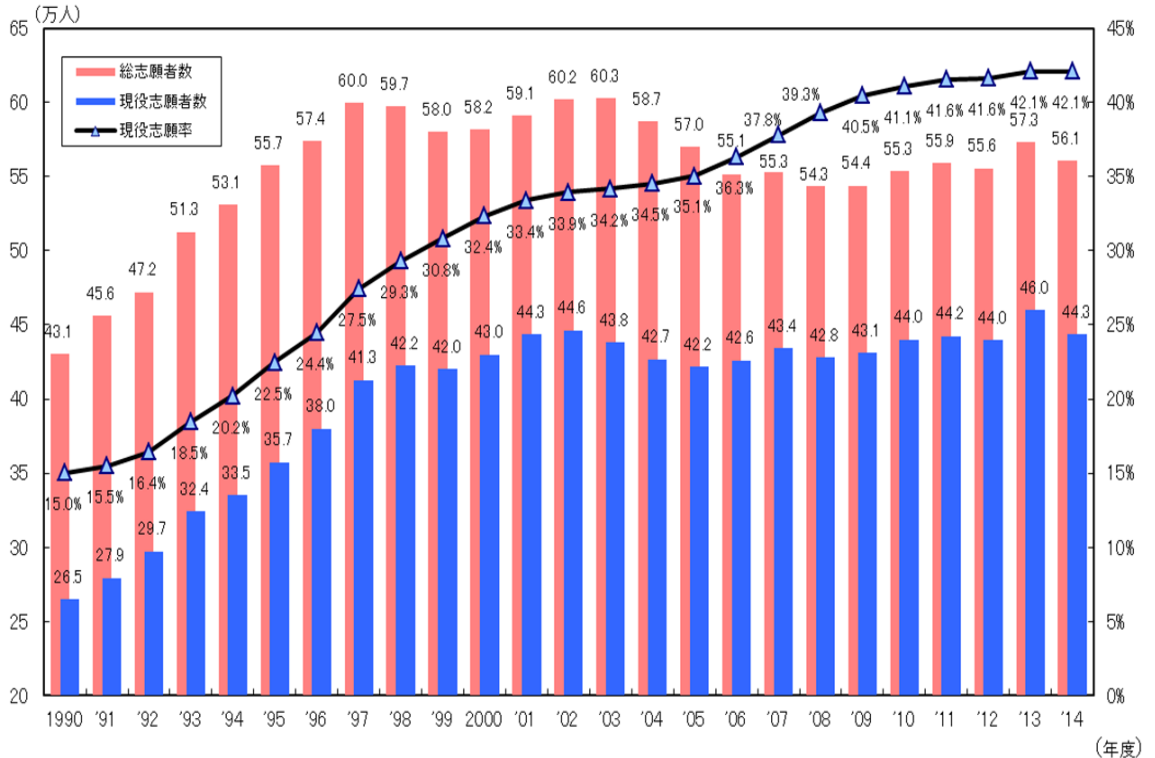


入試「秋の陣」後半戦 その2

2015年度大学入試センター試験出願が締め切られる

2015年度大学入試センター試験（以下、センター試験）の出願が9日に締め切られました。大学入試センターから発表された同日17時現在の出願総数は508,561人と発表されました。前年同日時点と比較すると20,730人減少しています。内訳をみると、高等学校等卒業見込者（現役生）が4,434人減、高等学校卒業者等（既卒生）が16,296人減となっており、減少は既卒生による影響が大きくなっています。2014年度入試では新課程への移行を目前に控え、浪人を敬遠する動きが例年以上に強かったといわれました。このため、既卒生は大きく減っており、今回の速報値もこの動きを裏付けています。一方、来春の18歳人口は約2万人増加する見込みです。今回の出願最終日時点の速報値では現役生は減少していますが、現役志願率に大きな変化がなければ、最終的な志願者数は増加している可能性が高いと分析されています。センター試験の確定志願者数は11月末に発表される予定です。

【（参考）センター試験志願者数推移】



【2015 年度センター試験の出願状況（2014年10月9日17時現在）】

		2015 年度 (出願最終日 17 時現在) ①	2014 度 (出願最終日 17 時現在) ②	①・②	2014 年度 (最終発表値)
出 願 総 数		508,561人	529,291 人	-20,730 人	560,672 人
内 訳	高等学校等卒業見込者 (高等学校等経由出願)	424,449 人	428,883 人	-4,434 人	443,318 人
	高等学校等卒業者等 (個人直接出願)	84,112 人	100,408 人	-16,296 人	117,354 人

【センター試験関係 今後の流れ】

●「確認はがき」到着 10月下旬

(10月27日(月)までに学校へ送付→担任から配付→確認)

この「確認はがき」は、出願が受理されたことを通知するとともに、登録された志願票の記入事項のうち、特に重要な事項を表示したものです。

●「確認はがき」記載内容確認

●「住所等変更・訂正届」「登録教科等訂正届」の

大学入試センター提出締め切りは11月4日(火)(消印有効)

確認はがきが届いたら、直ちに保管しておいた志願票のコピーと照らし合わせて、記載内容に誤りがないか確認しましょう。

確認はがきの表示に誤りがある場合や内容を訂正する場合は、センター試験の受験案内にある訂正届を使って大学入試センターに訂正内容を届け出ます。訂正できるのは、「氏名」や「連絡先」のほか、登録教科(「理科」の科目選択方法、「地歴・公民」の科目数も含む)です。それぞれ「住所等変更・訂正届」「登録教科等訂正届」を受験案内からコピーし、訂正のある箇所を記入します。学校単位で届け出をしますので、表示の誤りや、万が一の内容の変更がある場合には、直ちに担任(→進路指導部)に連絡してください。大学入試センター到着期限は11月4日(火)となっており(消印有効)非常に期間が短くなっています。これ以降の受験教科・科目数の訂正は認められていません。

●「受験票」等到着 12月上旬(担任から配付)

受験票は12月15日(月)までに送られてきます。訂正内容を受験票で再度確認しましょう。「受験票」以外に、「写真票」、「成績請求票」、「受験上の注意」(冊子)も送付されます。

「受験票」には、受験番号や試験場名が記入されています。

「写真票」に貼り付ける写真の準備についても早めにおきましょう。