

広島市立舟入高等学校 公開講座 (ご案内)

「顕微鏡で見るミクロの世界」

— 顕微鏡で拡大すると、別世界 —

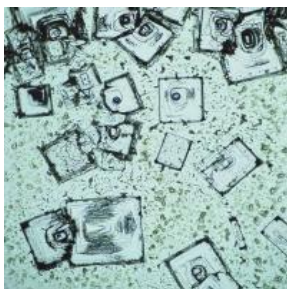
細かく観察することで、わからなかったことも解明される。顕微鏡は、今日の自然科学や技術の発達を支えるとても重要な機器です。舟入高校には、最新の使いやすい生物顕微鏡が整備されています。その顕微鏡を使っていろいろなものを観察し、その不思議な世界を体験してみましょう。



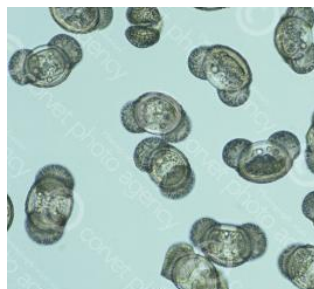
日程：9月6日(金)～10月11日(金)の毎週金曜日
(9月20日を除く、全5回)

時間：午後6時～午後8時
(終わりの時間は状況で前後することがあります)

- 内容：(1) 顕微鏡の発明～細胞の発見 —顕微鏡のしくみと発達の歴史—
(2) 身近なものを覗いて顕微鏡の使い方をマスターしよう
—見慣れたものも顕微鏡で覗くと不思議がいっぱい(実習)—
(3) 身近な生き物を覗いてみよう —カビ、酵母、納豆菌……(実習)—
(4) 拡大してみる植物の世界 —葉や茎から花粉まで(実習)—
(5) 拡大してみるいろいろな動物 —ゾウリムシ～昆虫など(実習)—



塩の結晶



マツの花粉



ミジンコ

対象：原則として市内在住の20歳以上の方

会場：広島市立舟入高等学校

参加費：1,800円（保険料を含む）

募集人数：30人

申し込み：はがきに、講座名、住所、氏名（ふりがな）、年齢、性別、電話番号を記入し、8月2日（金）（必着）までに舟入高校へ。応募者多数の場合は抽選になります。

その他：車での来校はご遠慮ください

広島市立舟入高等学校
〒730-0847 広島市中区舟入南一丁目4-4
電話(082)232-1261 FAX(082)232-5914